

# Cut Out

by Marcante Testa



Carpet Edition

# Cut Out

by Marcante Testa

Dal 2014 Andrea Marcante e Adelaide Testa hanno fondato lo “Studio Marcante-Testa” caratterizzato dall’impegno a perseguire un preciso percorso di ricerca progettuale nel campo dell’architettura degli interni e delle sue relazioni con il contesto sia fisico che culturale/sociale.

*Since 2014, Andrea Marcante and Adelaide Testa have established the “Studio Marcante-Testa” characterized by a commitment to pursue a precise design research path in the field of interior architecture and its relationships with both the physical and cultural/social context.*

## Dati Tecnici

Tecnica di produzione	Taftato a mano Bouclé - Velluto
Materiale Vello	Lana Nuova Zelanda - Tencel
H. Vello	1,0 - 1,4 cm
Peso	4,2 kg/mq ca.
H.Telaio	4m
L.Telaio	6m
Bordo	fettuccia risvoltata
Sottofondo	Action back

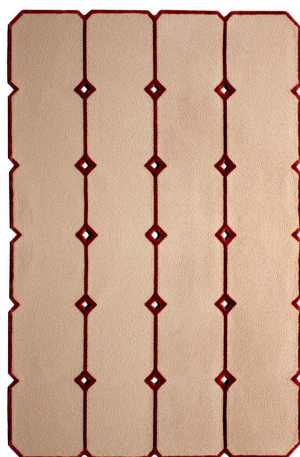
## Technical Data

Production method	Hand tufted Loop - Cut
Pile Material	New Zealand Wool - Tencel
Pile Height	1,0 - 1,4 cm
Weight	approx 4,2 kg/sqm
W.Loom	4m
L.Loom	6m
Edge	folded ribbon
Backing	Action back

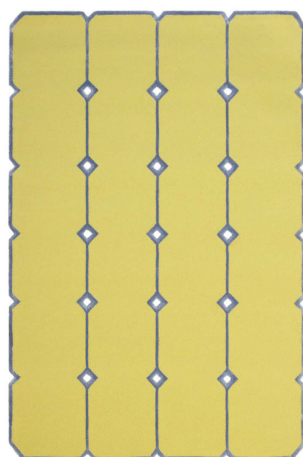
## Misure - Sizes

170x240 - 200x300 - 250x350

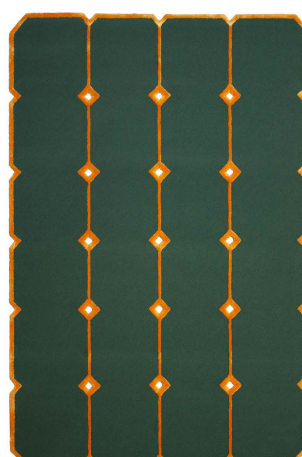
Disponibile su misura  
Custom sizes available



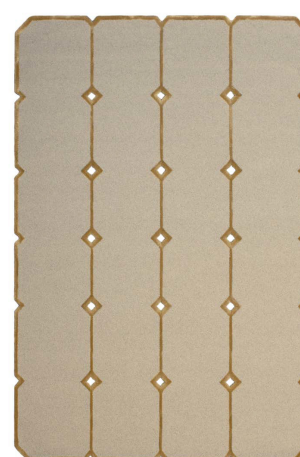
CT 01 Rosa Morbido



CT 02 Giallo Perfetto



CT 03 Verde Unico



CT 04 Rosa Morbido

I dati forniti in questa scheda tecnica sono aggiornati al momento della pubblicazione. Carpet Edition si riserva il diritto di modificare materiali, dimensioni e caratteristiche senza preavviso.  
The data provided in these technical specifications are up to date at the time of publication. Carpet Edition reserves the right to modify materials, sizes and characteristics without notice.

## **Carpet Edition**

A brand of Indikon s.r.l.  
Via Roma, 45  
25060 Collebeato  
(BS) Italy

[info@carpetedition.com](mailto:info@carpetedition.com)

[carpetedition.com](http://carpetedition.com)